



I browser per accedere alla suite Enti via web

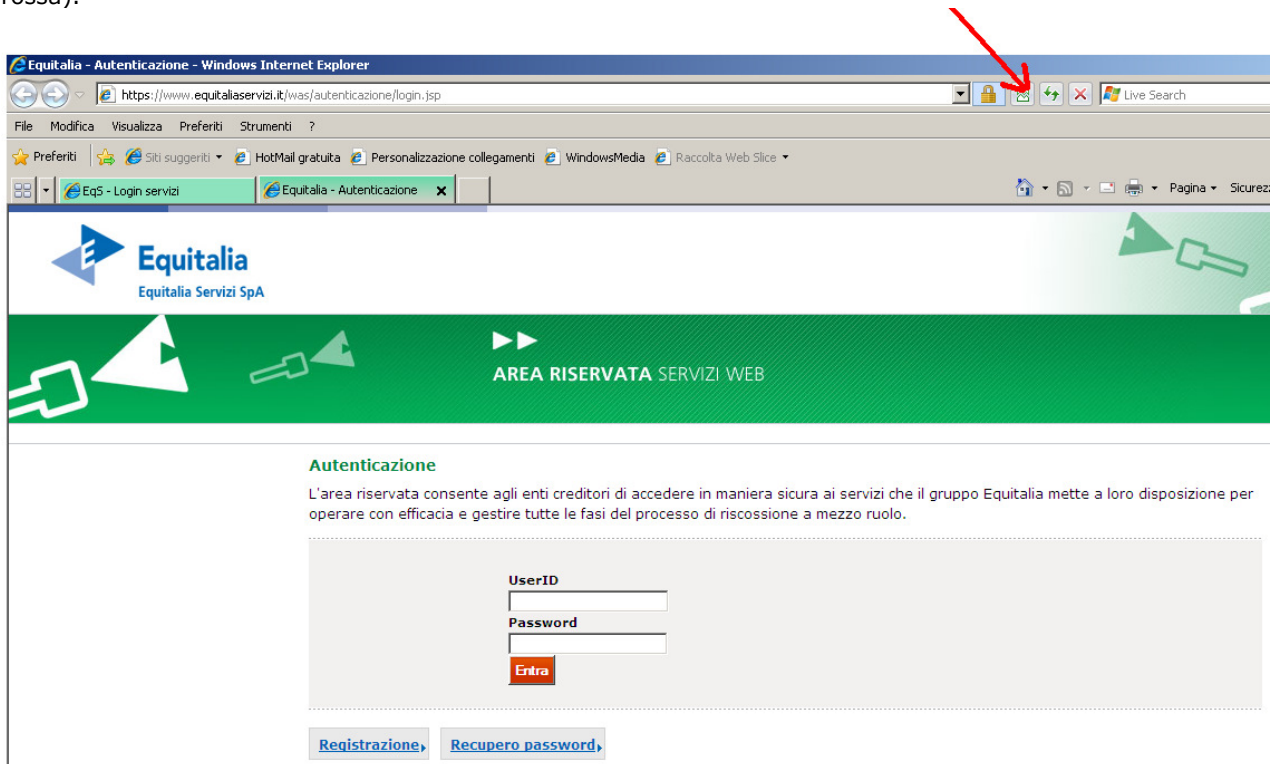
Le tecnologie utilizzate nella nuova suite web sono state opportunamente testate con il browser Microsoft Internet Explorer (IE) 7.

Sono comunque supportate le versioni IE6 e IE8 con qualche accorgimento, come sarà indicato nel seguito, in particolare, IE6 dovrà essere aggiornato come indicato da Microsoft nella sua "Knowledge base", mentre IE8 dovrà essere eseguito nella modalità "compatibilità"

Utilizzo di Internet Explorer 8

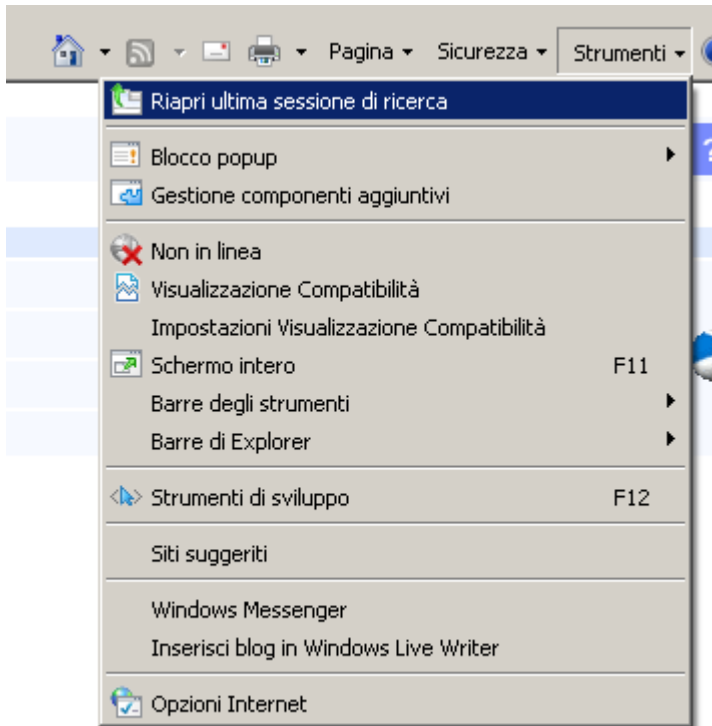
Microsoft IE8 potrebbe visualizzare alcune schermate con informazioni parziali, o disallineate o ancora non rendere visibili alcuni bottoni e altre situazioni analoghe.

È possibile far funzionare IE8 in modalità "compatibile" con IE7. A questo scopo è necessario attivare la funzione relativa, accessibile mediante il bottone riportante un'icona analoga ad un "foglio tagliato", collocata accanto al campo dove è possibile inserire gli indirizzi URL (indicato in figura mediante la freccia rossa).



The screenshot shows the Internet Explorer 8 browser window. The address bar contains the URL <https://www.equitaliaservizi.it/was/autenticazione/login.jsp>. A red arrow points to the 'Compatibility View' button (represented by a document icon) in the address bar. The browser's menu bar includes 'File', 'Modifica', 'Visualizza', 'Preferiti', and 'Strumenti'. The page content features the Equitalia logo and the text 'AREA RISERVATA SERVIZI WEB'. Below this, there is a section titled 'Autenticazione' with a description: 'L'area riservata consente agli enti creditori di accedere in maniera sicura ai servizi che il gruppo Equitalia mette a loro disposizione per operare con efficacia e gestire tutte le fasi del processo di riscossione a mezzo ruolo.' The login form includes fields for 'UserID' and 'Password', an 'Entra' button, and links for 'Registrazione' and 'Recupero password'.

In alternativa è possibile attivare la funzione di compatibilità mediante il menù "Strumenti".



In questo caso si deve selezionare la voce "Strumenti" e quindi spuntare la linea "Visualizzazione Compatibilità".

Dopo aver abilitato la funzione di compatibilità, IE8 sarà in grado di visualizzare correttamente tutte le pagine del portale di Equitalia Servizi.

Utilizzo di Internet Explorer 6

Per quanto riguarda IE6, anche questa versione potrebbe non funzionare correttamente a causa di problemi già identificati da Microsoft e descritti nella propria Knowledge Base con il "protocollo" KB947864.

Per adeguare IE6, esistono varie soluzioni che dipendono dalla versione del sistema operativo Windows e dal livello di patch applicato.

Nel caso di Windows NT 4.0 SP6A, Windows 98 e 98 SE, Windows ME, Windows 2000 fino a SP3 e Windows XP fino a SP1 dovrà essere applicata la procedura disponibile alla URL

<http://www.microsoft.com/downloads/details.aspx?FamilyId=254EB128-5053-48A7-8526-BD38215C74B2&displaylang=it>

Se si ha installato Windows 2000 SP4 si può provare direttamente quanto riportato nella URL seguente

<http://www.microsoft.com/downloads/details.aspx?familyid=75d2dc78-e3a4-4ff6-9e2d-bf1935003e8e&displaylang=it>

Se invece si possiede una versione Windows XP SP2, si suggerisce di applicare l'aggiornamento a questo indirizzo

<http://www.microsoft.com/downloads/details.aspx?displaylang=it&FamilyID=36c641ad-953f-4b09-ba1c-9c383295e180>



Infine nel caso si utilizzi Windows XP SP3, Microsoft non fornisce correzioni a IE6 e suggerisce di installare IE 7, disponibile secondo quanto indicato in questa URL

<http://www.microsoft.com/downloads/details.aspx?FamilyID=9AE91EBE-3385-447C-8A30-081805B2F90B&displaylang=it>

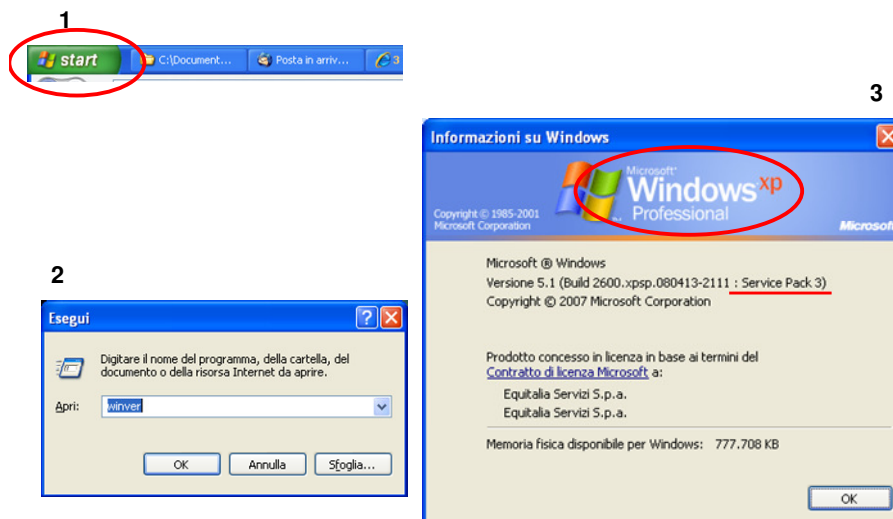
Se si sono applicati i periodici aggiornamenti suggeriti da Microsoft, non saranno necessari ulteriori operazioni su IE6.

Come fare a controllare la versione di Windows

Per controllare la versione di Windows sul PC si deve procedere come segue:

1. Cliccare sul bottone "start" in basso a sinistra nel menù barra;
2. Sul nuovo menù che sarà mostrato va scelta l'opzione **Esegui** in basso a destra; nella nuova box che apparirà va scritto **winver** e si dovrà premere il bottone **OK**;
3. Apparirà una nuova finestra nella quale sarà possibile identificare la versione di Windows in uso.

La figura mostra in sintesi le operazioni che dovranno essere eseguite e le varie finestre e/o box che sono mostrate.



Nel caso mostrato, la versione è Windows XP Professional (come mostra il testo nell'ellissi in rosso) mentre il livello di Service Pack è il 3 (SP3).

A solo titolo d'esempio, se su questo PC la versione installata di IE6 non consentisse l'accesso ai servizi web, l'utente dovrà eseguire l'aggiornamento a IE7, poiché si tratta della terza situazione presentata nel paragrafo precedente.